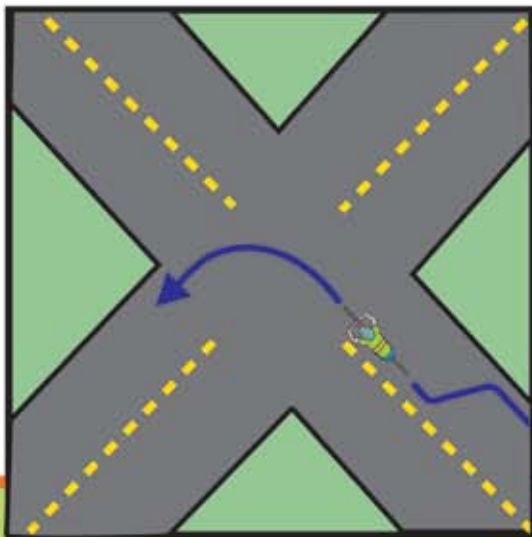


El condado de Sussex toma seriamente *la implementación de las reglas de seguridad para bicicletas*

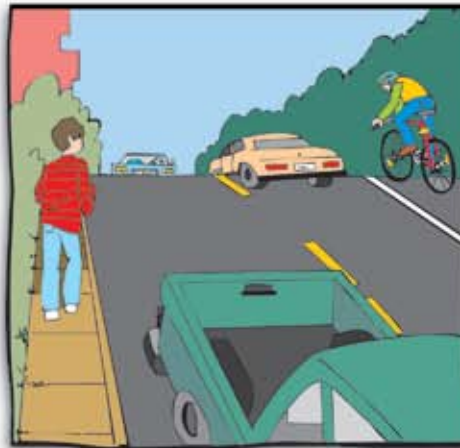


Forma correcta de girar a la izquierda

Vaya por la derecha, muévase con cuidado a la izquierda de su vía para realizar un giro a la izquierda.



Monte siempre en bicicleta en la misma dirección que el tráfico



Use el equipo de seguridad apropiado



Cascot
(Es obligatorio por ley si tiene menos de 16 años, pero se recomienda para todas las edades).

Ropas reflectoras

Luz y reflectores en su bicicleta

Obedezca todas las señales de tráfico



Alto

Salga de la intersección

Circule



Ceda el paso



Ruta de Bicicletas



Alto

¡No monte en bicicleta cuando haya bebido!

Las leyes respecto a beber y conducir son las mismas para vehículos y bicicletas.

¡Los auriculares no deben cubrir ambas orejas!



CICLISTAS... ¡Conozcan las Reglas

¡El obedecer las
reglas para bicicletas

le mantendrá a salvo!

¡Montar en bicicleta es una forma estupenda de hacer ejercicio y ver los hermosos paisajes del Condado de Sussex! Mientras monta su bicicleta, sin embargo, recuerde que existen ciertas reglas que cada ciclista debe seguir. Estas reglas aseguran la seguridad de ciclistas, motoristas y peatones.

¡Las reglas de seguridad para bicicletas son impuestas estrictamente en el Condado de Sussex, de forma que asegúrese que las estudia con cuidado!

Mapas para bicicletas
están disponibles
en estas direcciones:

Departamento de Transportes
de Delaware
800-652-5600

La Cámara de Comercio Lewes
877-465-3937

La Cámara de Comercio
Rehoboth Beach / Dewey Beach
800-441-1329 extensión 12

La Cámara de Comercio Bethany
Beach / Fenwick Island
302-539-2100

Antes de Montar en Bicicletas!

