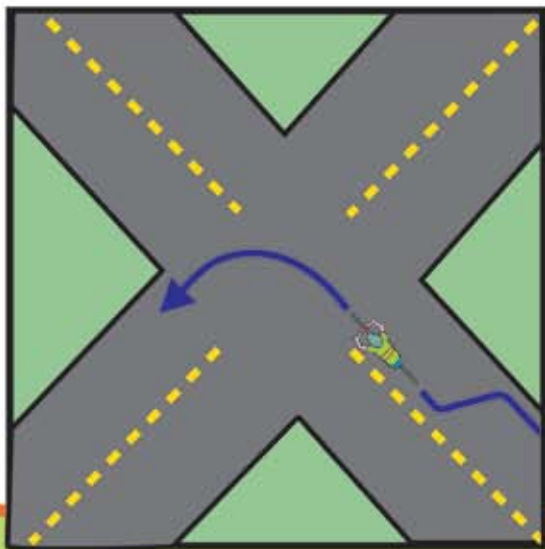


Нарушение правил дорожного движения в графстве Суссекс **не пройдет безнаказанно**



Как правильно поворачивать налево

Двигаясь по правой полосе, осторожно перестройтесь на левую полосу и поворачивайте налево.



Запрещается выезжать на сторону проезжей части дороги, предназначенной для встречного движения транспортных средств.



Пользуйтесь соответствующими средствами безопасности



Шлем

(согласно законодательству обязательный для детей до 16 лет, но рекомендуется всем, независимо от возраста)

Светоотражающие элементы одежды

Фара и отражатели на велосипеде

Следуйте всем дорожным знакам и сигналам



Остановиться

Освободить перекресток

Можно ехать



уступи дорогу



велосипедная дорожка



Стоп

Выпил - не садись за руль!

Вождение автомобиля и велосипеда в нетрезвом состоянии одинаково наказуемо.

Пользуясь наушниками, оставляйте одно ухо свободным!



ВЕЛОТУРИСТЫ ... ВЫУЧИТЕ ПРАВИЛА ДОРОЖНОГО ДВИЖЕНИЯ

Для собственной безопасности
соблюдайте правила дорожного

движения для велосипедистов!

Прогулка на велосипеде - это прекрасный способ совместить физическую нагрузку с осмотром великолепных достопримечательностей графства Суссекс! Во время прогулки все же помните, что существуют некие правила, которые должен соблюдать каждый велотурист. Соблюдение этих правил обеспечивает безопасность велосипедистов, автомобилистов и пешеходов.

Поскольку соблюдение правил дорожного движения в графстве Суссекс строго контролируется, сперва убедитесь, что вы хорошенько их знаете!

Карты веломаршрутов можно приобрести по адресам:

Департамент транспорта
Делавэра
800-652-5600

Торговая палата
Льюиса
877-465-3937

Торговая палата Пляжа
Рехобот /Пляжа Девей
800-441-1329, добав. номер 12

Торговая палата Пляжа
Бетэни /Острова Фенвик
302-539-2100

перед тем, как
садиться
за руль!

