

# BICICLIȘTI...

Respectați legile de circulație  
pentru bicicliști *Acestea vă vor  
feri de accidente!*

Deplasarea cu bicicleta este un mod plăcut de a face mișcare și de a savura frumusețile naturii din districtul Sussex! Dar, în timp ce vă aflați pe bicicletă, aveți în vedere că există anumite legi pe care trebuie să le respecte orice biciclist. Aceste legi asigură siguranța bicicliștilor, motocicliștilor și pietonilor.

Legile privind siguranța pe bicicletă sunt aplicate cu strictețe în districtul Sussex; studiați-le deci cu atenție!

## Hărți pentru bicicliști sunt disponibile în următoarele locuri:

Delaware Department of Transportation  
(Departamentul de transport din Delaware)  
800-652-5600

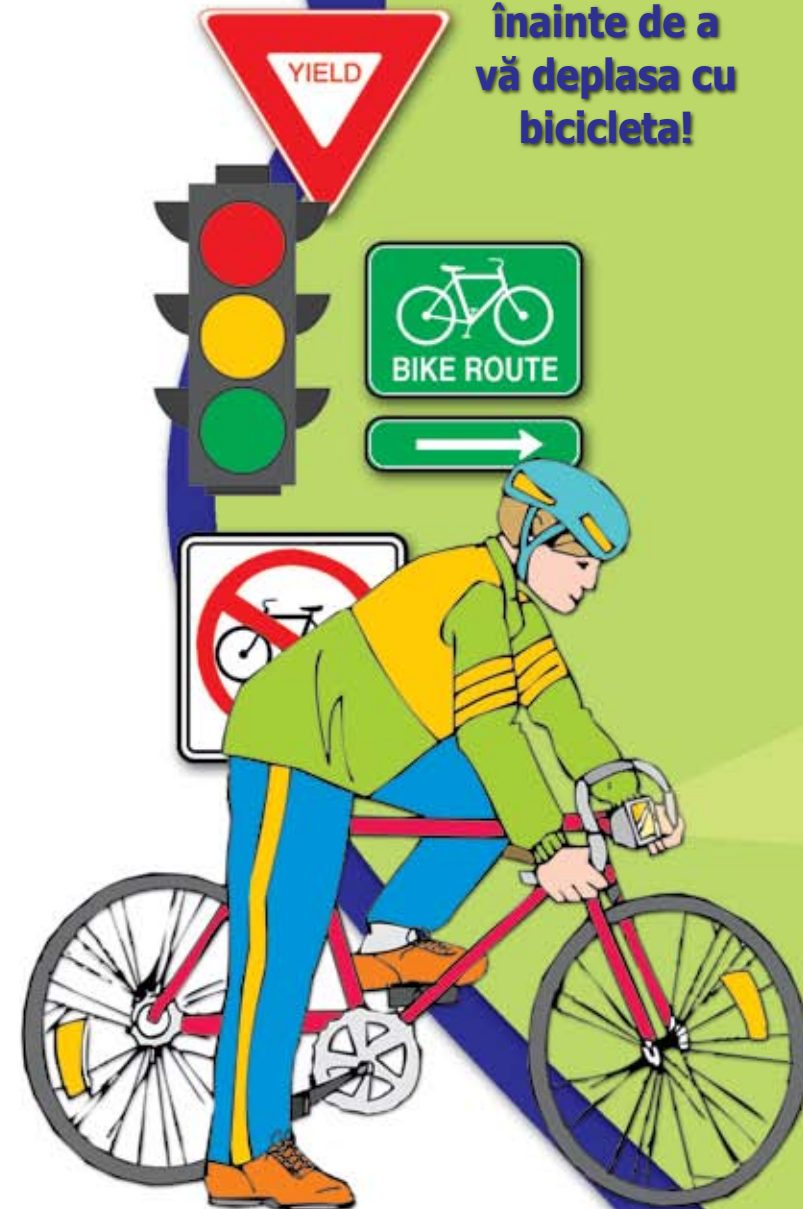
The Lewes Chamber of Commerce  
(Camera de comerț din Lewes)  
877-465-3937

The Rehoboth Beach/Dewey Beach  
Chamber of Commerce  
(Camera de comerț din  
Rehoboth Beach/Dewey Beach)  
800-441-1329 ext 12

The Bethany Beach/Fenwick Island  
Chamber of Commerce  
(Camera de comerț  
Bethany Beach/Fenwick Island)  
302-539-2100



**Însușiți-vă  
legislația aferentă  
înainte de a  
vă deplasa cu  
bicicleta!**



**Districtul Sussex ia în considerație cu seriozitate**

*aplicarea strictă a legilor privind siguranța  
la deplasarea pe bicicletă*

Schimbarea  
direcției  
spre stânga



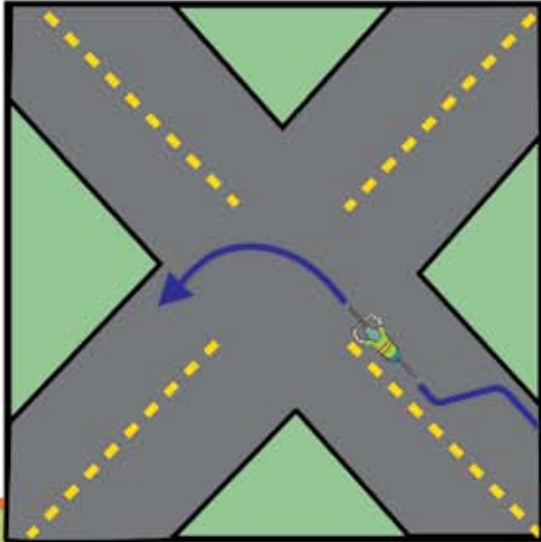
**Utilizarea  
semnalizării  
cu mâna**

Schimbarea  
direcției spre  
dreapta



**Modul corect de a  
vira spre stânga**

Deplasați-vă pe banda de circulație din dreapta, trecând cu grijă spre partea stângă a acesteia, pentru a vira spre stânga.



**Deplasați-vă întotdeauna  
în același sens cu traficul**



**Utilizați echipament  
adecvat de protecție**



**Cască**

(impusă de lege pentru persoane sub 16 ani, dar recomandată pentru toate vârstele.)

**Îmbrăcăminte  
reflectorizantă**

**Far și indicatoare  
reflectorizante pe  
bicicleta dvs**

**Respectați  
toate semnele  
și semnalele de  
circulație**



Stop

Eliberare  
intersecție

Liber



CEDARE  
TRECERE



BIKE ROUTE



PISTĂ  
CICLIȘTI



STOP

**Nu consumați băuturi  
alcoolice înainte de a vă  
deplasa cu bicicleta!**

Legile cu privire la consumul de băuturi alcoolice sunt aceleași pentru șoferi și bicicliști.

**Căștile nu trebuie  
să acopere ambele  
urechi!**

