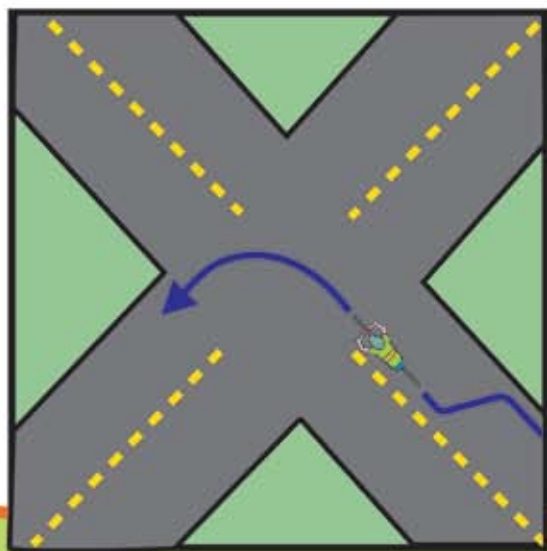


W Hrabstwie Sussex bardzo poważnie podchodzi się do *przepisów bezpieczeństwa dla rowerzystów*



Właściwy sposób wykonania skrętu w lewo

Aby wykonać skręt w lewo, jadąc prawym pasem, zbliż się do jego lewej krawędzi



Zawsze jeźdź w tym samym kierunku co inni uczestnicy ruchu



Używaj właściwego sprzętu ochronnego



Kask

(wymagany prawem poniżej 16 roku życia, ale zalecany w każdym wieku)

Odzież odblaskowa

Światło przednie i światła odblaskowe przy rowerze

Przestrzegaj znaków i sygnalizacji drogowej



Stop

Przygotowanie do jazdy

Można jechać



Ustąp pierwszeństwa przejazdu



Droga rowerowa



Stop

Nie jeźdź pod wpływem alkoholu!

Przepisy dotyczące jazdy pod wpływem alkoholu są takie same dla kierowców jak i rowerzystów.

Słuchawki nie mogą zakrywać obojga uszu!



ROWERZYSTO... Poznaj Przepisy,

Zanim Wyjedziesz!

Przestrzeganie przepisów drogowych to ***Twoje bezpieczeństwo!***

Jazda na rowerze to doskonały trening, a także świetny sposób na zwiedzanie pięknych miejsc w Hrabstwie Sussex! Pamiętaj jednak, jadąc na rowerze, o istnieniu określonych przepisów drogowych, których każdy rowerzysta musi przestrzegać. Przepisy te ustanowiono z myślą o bezpieczeństwie rowerzystów, zmotoryzowanych oraz przechodniów.

Przepisy bezpieczeństwa dla rowerzystów są bardzo surowo egzekwowane w Hrabstwie Sussex - upewnij się, że je znasz!

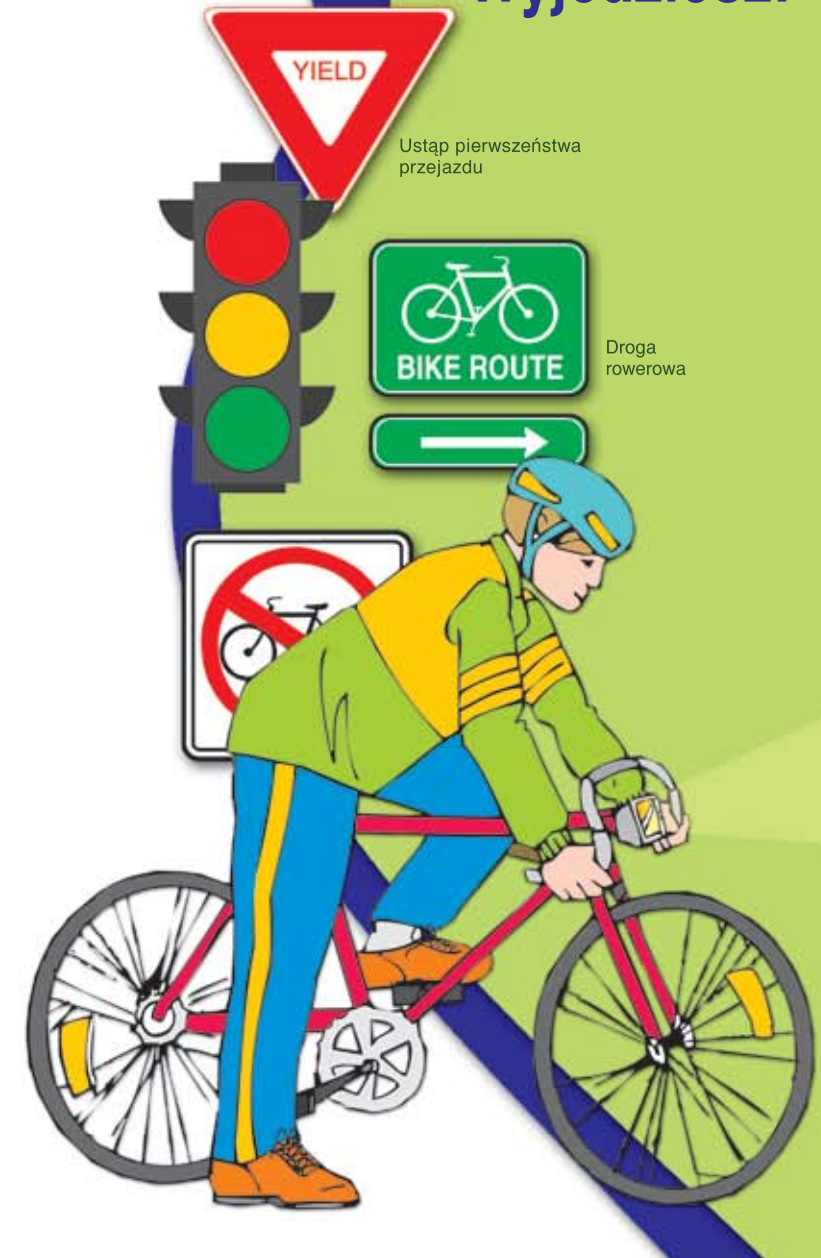
Mapy rowerowe dostępne są w następujących miejscach:

Wydział Transportu
w Delaware
800-652-5600

Izba Handlowa w Lewes
877-465-3937

Izba Handlowa w Rehoboth
Beach/Dewey Beach
800-441-1329 ext 12

Izba Handlowa w Bethany
Beach/Fenwick Island
302-539-2100



Ustup pierwszeństwa
przejazdu

Droga
rowerowa